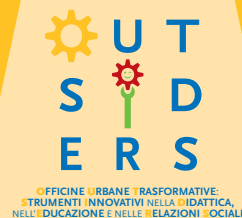


OFFICINE URBANE TRASFORMATIVE:
STRUMENTI INNOVATIVI NELLA DIDATTICA,
NELL'EDUCAZIONE E NELLE RELAZIONI SOCIALI



CARTA DEI SERVIZI



Bando **“Un passo avanti”**

Impresa Sociale **CON I BAMBINI**
Soggetto Attuatore del
'Fondo per il Contrasto
della Povertà Educativa Minorile'
Legge 28 dicembre 2015
n. 208 articolo 1, comma 392



Presentazione

OUTSIDERS è un progetto triennale selezionato da Con i Bambini nell'ambito del Fondo per il contrasto della povertà educativa minorile.

OUTSIDERS previene la povertà educativa che “crea ed è creata” da una povertà relazionale e di opportunità, nella duplice direzione di

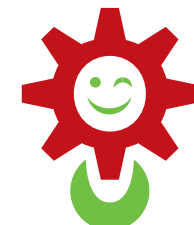
- sostenere e rafforzare la qualità delle relazioni (tra adulti, tra pari, tra ragazzi e comunità)
- alimentare legami sociali fiduciari, moltiplicando i talenti e costruendo capitale sociale.

A chi è rivolto il progetto OUTSIDERS?

A tutti i bambine/i e ragazze/i del Comune di Cagliari, con una particolare attenzione a quelli che, per vulnerabilità familiare e sociale, rischiano di non avere parità di diritti e opportunità nell'accesso alle risorse educative e culturali del territorio.

Cosa fa il progetto OUTSIDERS?

Attiva nel territorio di Cagliari 4 Officine Urbane (**Officina Famiglia**, **Officina Scuola**, **Officina Bambini e Ragazzi**, **Officina Comunità**) e una Base (spazio fisico e relazionale di co-progettazione e innovazione) per trovare soluzioni condivise e multifattoriali al problema della povertà educativa, riattivare i contesti educanti di bambine/i e ragazze/i, catalizzare le risorse di un'intera comunità.



Le Officine e la Base



Attiva una microéquipe (composta da un counsellor, una psicologa e un pedagista del Centro Panta Rei Sardegna) che dialoga con i docenti, gli operatori/trici dei servizi e le famiglie, e intercetta i bisogni dei bambine/i e ragazze/i prima che questi si esprimano attraverso problematiche di maggiore complessità. Utilizza dispositivi partecipativi e dialogici (Family Group Conference, Advocacy, Dialoghi sul Futuro, Counselling) per costruire soluzioni condivise che includano la voce dei bambine/i e ragazze/i. Attiva forme di tutoring familiare affinché famiglie supportino altre famiglie nella gestione della vita quotidiana.



Co-progetta gli ATELIER del CANTIERE DEI 100 LINGUAGGI e individua gli insegnanti del Santa Caterina che utilizzeranno la CASSETTA DEI TALENTI. Il primo anno, la progettazione sarà preceduta da una RICERCA_AZIONE secondo il Modello Evolutivo dei Bisogni, volta ad individuare i bisogni degli insegnanti, bambine/i e ragazze/i e genitori.

L'**ATELIER IL CANTIERE DEI 100 LINGUAGGI**, condotto dalla cooperativa TutteStorie, è un "laboratorio del fare" che accoglie in modo permanente linguaggi grafici, pittorici, manipolativi, ma anche quelli del corpo legati al movimento, alla comunicazione, ai linguaggi iconici, logici, scientifici, naturali, etici, multimediali. Sulla base dei bisogni espressi dalla scuola saranno allestiti atelier volti a rafforzare le competenze: comunicative e relazionali, scientifico-matematiche ed espressivo-linguistiche. Pur partendo da un bisogno formativo espresso dalla scuola i laboratori saranno aperti alla comunità e potranno combinarsi in modo modulare a seconda delle esigenze che emergeranno in corso d'opera.

La **CASSETTA DEI TALENTI**, implementata dal Centro di Ricerca CRS4, è composta da una serie di tool multimediali che guidano i ragazzi delle scuole secondarie inferiori nella scoperta delle proprie conoscenze e talenti, al fine di sostenerli nella costruzione del proprio futuro formativo. Il CRS4 metterà a disposizione una piattaforma per l'accesso alle diverse tecnologie e formerà gli insegnanti all'uso della Cassetta. Al termine del periodo formativo gli insegnanti saranno in grado di utilizzarla in autonomia e di formare altri insegnanti al suo utilizzo.



Lavora in Rete con le agenzie educative del territorio e comprende:

- 1) Le **Local Pay CIR** (Cultura In Rete) di Sardex, carte prepagate che funzionano come un servizio di pagamento digitale in Sardex, che incrementano l'accesso alle risorse culturali della Città, generando ulteriore capitale economico e sociale. Ciascuna impresa o associazione che riceverà il pagamento tramite Local Pay, infatti, reinvestirà il 3% di quanto ricevuto in iniziative a contrasto della povertà educativa.
- 2) Il **Mentoring** (gestito dal Centro di Giustizia Minorile e Panta Rei Sardegna), attraverso il quale i ragazzi potranno beneficiare della guida relazionale di un adulto o ragazzo con maggiore esperienza (Mentor) nel progettare il proprio percorso di crescita personale, educativa e sociale.



Si occupa della produzione e della manutenzione del capitale sociale (relazioni di fiducia, cooperazione e reciprocità) che si sviluppa nel corso del progetto, e rivitalizza: le politiche a contrasto della povertà economica ed educativa; le politiche dell'affido familiare; le politiche abitative; i rapporti scuola-territorio. Lo fa attraverso:

1) I **Dialoghi Aperti di Comunità** (gestiti dal Panta Rei Sardegna), pratica dialogico-relazionale finalizzata a:

- a) fare un assessment delle preoccupazioni e delle risorse presenti nella Città;
- b) orientare gli interventi del Progetto tenendo conto di quanto emerso dal Dialogo;
- c) promuovere e sostenere Reti Comunitarie in favore di famiglie fragili.

2) I **laboratori pubblici di co-housing** (gestiti da RE.COH: hanno l'obiettivo di sensibilizzare la cittadinanza sui temi dell'abitare condiviso (cortili e piazze solidali) al fine di creare i presupposti culturali perché attecchiscano i valori del co-housing.

I laboratori si articolano in:

- **LABORATORIO COHUNIDADES**. Ciclo di n° 5 eventi mirati alla divulgazione e sperimentazione di modelli abitativi collaborativi.
- **LABORATORIO COHNDOMINI_ATTIVITÀ SPERIMENTALI DI RIGENERAZIONE CONDOMINIALE**. Prevede 10 appuntamenti che prevedono attività pratiche di carattere collaborativo rivolte alla comunità e co-progettate con le realtà attive nel quartiere.
- **LABORATORIO "RE.PLAY_GIOCO DI RUOLO SULL'ABITARE COLLABORATIVO"** (gruppo di 15/25 bambine/i e ragazze/i per volta per 9 edizioni). RE.PLAY è un gioco di ruolo in cui ogni squadra immagina il proprio co-housing e cerca di costruirlo superando diverse prove e conquistando sei obiettivi disponibili. Vince chi costruisce il co-housing più simile a quello che aveva immaginato.

3) Gli **eventi tematici pubblici** (gestiti da TutteStorie e Panta Rei Sardegna): 6 eventi all'anno sui temi dell'educazione, dell'affido, della relazione genitori e figli; una sezione del Festival TutteStorie dedicata all'OFFICINA SCUOLA.

BASE

Base è uno spazio aperto di incontro e co-progettazione tra i gruppi di lavoro delle diverse Officine, le associazioni e le persone la cui responsabilità sociale è riattivata dal progetto. Nella BASE un **Tutor di Comunità** si prende cura dei beni relazionali prodotti nel corso progetto, mette a sistema le azioni del progetto integrandole con i servizi del territorio, facilita la costruzione di "nuovi patti sociali" basati sulla fiducia, sulla solidarietà, sul valore del legame comunitario.

Nella BASE vengono inoltre condivisi i linguaggi tra i partner e tra partner e Rete di Sostegno, attraverso la **formazione reciproca e la formazione specialistica**.

Infine nella BASE vengono sperimentati i **Gruppi Diurni ad Alta Intensità Educativa**, per contrastare la dispersione scolastica e nelle situazioni di grave fragilità familiare.

I partner del progetto

La cooperativa sociale **Panta Rei Sardegna** (*capofila*); l'istituto comprensivo **Santa Caterina**; la cooperativa **TutteStorie**; la società **Sardex spa**; il **Comune di Cagliari**; il **Centro di Giustizia Minorile**; il Centro di Ricerca, Sviluppo Studi Superiori in Sardegna **CRS4**; L'Associazione di Promozione Sociale **RE.COH**; **Fondazione Zancan**.

Tempi

Il progetto dura 3 anni. Il terzo anno sarà dedicato al consolidamento delle Officine e alle "Officine in Viaggio" attraverso le quali il Gruppo di Lavoro del Progetto presenterà il Modello di Sviluppo Comunitario di OUTSIDERS nei diversi PLUS della Sardegna.

Info e contatti

Se vuoi avere maggiori informazioni su OUTSIDERS o partecipare alle attività delle Officine, questi sono i nostri contatti:

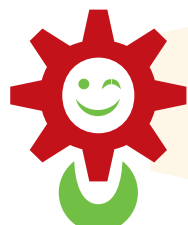
Coordinatrice Generale, **Marta Chessa**

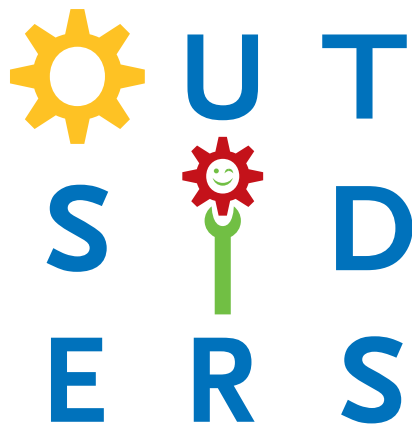
Coordinatrice Operativa, **Bianca Ingletto**

Segreteria Organizzativa, **Federica Artizzu**

Centro Panta Rei Sardegna cooperativa sociale • via Caprera, 1 Cagliari - Tel. +39 070 651199

Email: outsiders@pantareisardegna.it • Facebook: *Progetto Outsiders*





OFFICINE URBANE TRASFORMATIVE:
STRUMENTI INNOVATIVI NELLA DIDATTICA,
NELL'EDUCAZIONE E NELLE RELAZIONI SOCIALI

